



Attuazione dell'articolo 11 dalla legge 24 giugno 2009, n.77

MICROZONAZIONE SISMICA

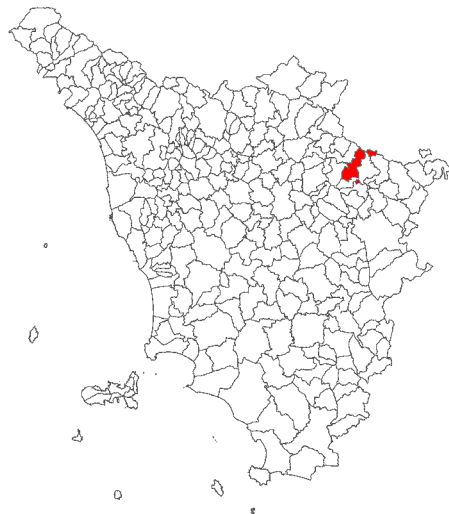
Carta delle indagini

località Moggiona e Lierna

scala 1:5.000

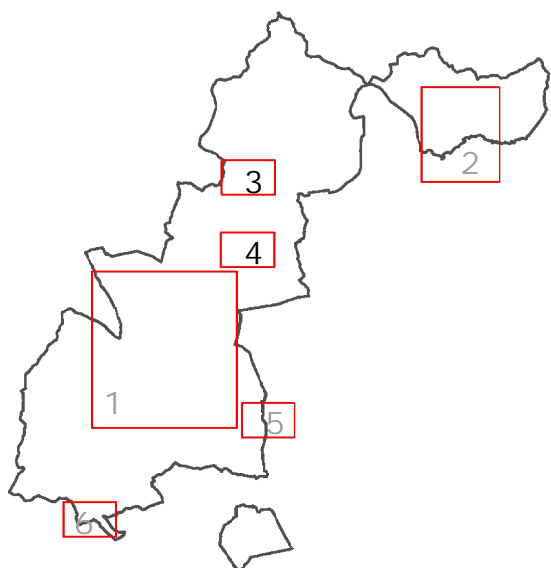
Regione Toscana

Comune di Poppi



Regione Toscana	Soggetto realizzatore	Data
	Geol. Massimo Baglione Geol. Vittorio D'Intinosante Geol. Pierangelo Fabbroni Ing. Valentina Nencini	10/01/2014
	Regione Toscana Direzione Generale "Politiche Ambientali, Energia e Cambiamenti Climatici"	
	Settore "Ufficio Tecnico del Genio Civile di Area Vasta Firenze, Prato, Pistoia e Arezzo - Prevenzione Sismica"	

Quadro d'insieme



Legenda

Indagini puntuali

- Sondaggio a carotaggio continuo
- Sondaggio a carotaggio continuo che intercetta il substrato
- Sondaggio a distruzione di nucleo
- Sondaggio a distruzione di nucleo che intercetta il substrato
- Prova penetrometrica dinamica pesante
- Prova penetrometrica statica con punta meccanica (CPT)
- Stazione microtremore a stazione singola
- Prova penetrometrica in foro (SPT)
- Trincea o pozzetto esplorativo
- Prova sismica in foro tipo Downhole

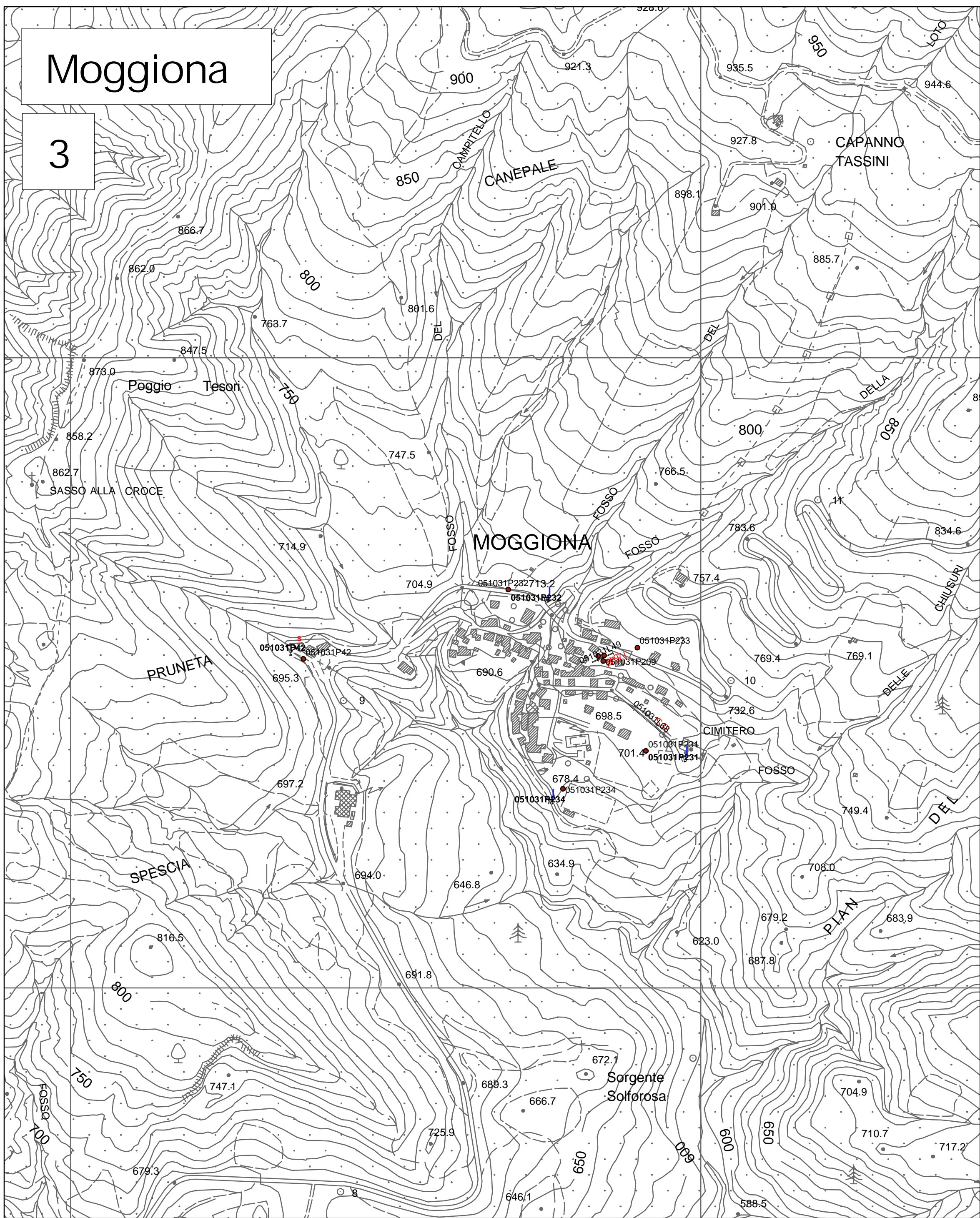
Indagini lineari

- MASW
- Profilo sismico a rifrazione

0 100 200 400 Metri

Moggiona

3



Lierna

4

